



CURRICULUM VITAE

Albino Labastida No.295
Col. El Arenal C.P. 74031
San Martin Texmelucan, Pue.

Tels.: 248-484-6193
248- 487-4794
222 -199-7191

Whatsapp of. 248-200-3650

E-mail: cier_sa@yahoo.com.mx

Página Web: www.ciersa.com.mx

Liga Duns:

<https://www.dunsguide.com.mx/Results/?cname=Construcciones+Industriales+Especializadas+Recoba>



ÍNDICE

	PÁG
+ CARTA A CLIENTES	3
+ ORGANIGRAMA	4
+ RELACIÓN DE EQUIPO Y HERRAMIENTA	7
+ TRAYECTORIA LABORAL	10
+ TRABAJOS SOBRE RECUBRIMIENTOS	29,33, 38, 44,48, 52,53, 55 Y 56
+ INSCRIPCIÓN PATRONAL	70
+ CEDULA DE IDENTIFICACIÓN FISCAL	71



SAN MARTÍN TEXMELUCAN, PUE.

Muy Señores Nuestros:

Por medio de la presente nos estamos dirigiendo a ustedes para ponernos a sus apreciables órdenes como contratista en la rama que comprende: Obra Mecánica, Fabricación de estructura, Pailería, Tubería, Montajes de equipo, Soldadura de Argón, Obra Civil, Sand Blast, Recubrimientos, Renta de Equipo (grúas, manipuladores, tractor de arrastre ferroviario, plataforma de elevación para personal, compresores a diesel y equipos de construcción para la industria).

Como se podrá comprobar, por medio de nuestro Currículum Vitae adjunto, nuestra experiencia ha sido en trabajos efectuados en diversas Empresas de la República Mexicana.

Poniendo en conocimiento de ustedes, que contamos con el personal altamente capacitado y con el equipo necesario para la ejecución de nuestros trabajos.

Agradecemos si consideran ustedes, que pudiéramos serles de utilidad, nos mencionaran fecha, hora y persona para una cita posterior.

Sin más por el momento y deseando que la presente cumpla su cometido, quedamos de ustedes como sus Atentos y Seguros Servidores.

A T E N T A M E N T E

ING. ADELFO RECOBA ESPINOZA
GERENTE GENERAL



ORGANIZACIÓN DE LA EMPRESA

La Empresa Construcciones Industriales Especializadas Recoba, S.A de C.V., es una organización de Profesionales de la Industria de la Construcción integrada por personal técnico altamente calificado y apoyado por sus asesores.

Para el cumplimiento de sus funciones, objetivos y metas, se organizó dentro de un perfil estructural simplificado con líneas de mando e información perfectamente bien definidas que garantizan el acoplamiento de las áreas técnicas y administrativas, dando fluidez a las acciones.

La estructura organizativa simplificada es ideal para cumplir cualquier tipo de compromiso, ya que la claridad de las funciones encomendadas a los niveles de mando y operación aunada a una ágil comunicación interna, da como resultado eficacia en la productividad.

Planea el futuro incidiendo en el desarrollo de las oportunidades y no únicamente en la solución de problemas.

Aplica principios científicos y cibernéticos a los procesos de trabajo para lograr la optimización en todas sus operaciones.

Mediante reglas y decisiones razonadas, establece un orden para actuar con más efectividad.

Se preocupa porque el trabajo sea intenso, persistente y dirigido a la productividad. Actuamos con conocimiento de causa, diversificación y flexibilidad, promoviendo la capacitación de obra a fin de mantener ocupación constante a lo largo de la anualidad.

Técnicamente integra las funciones de planeación, organización dirección y control para alcanzar el objetivo de grupo de la manera más económica y en el menor tiempo posible.

Nos mantenemos en vanguardia y actualización día a día con los adelantos tecno-científicos tanto en nuestro personal, como en el equipo de construcción, teniendo como base principal las normas de seguridad y de control ambiental en general.



MISIÓN

Ser una empresa consistente de su posición de liderazgo ofreciendo productos de alta calidad, cumpliendo y resolviendo las necesidades de su Empresa.

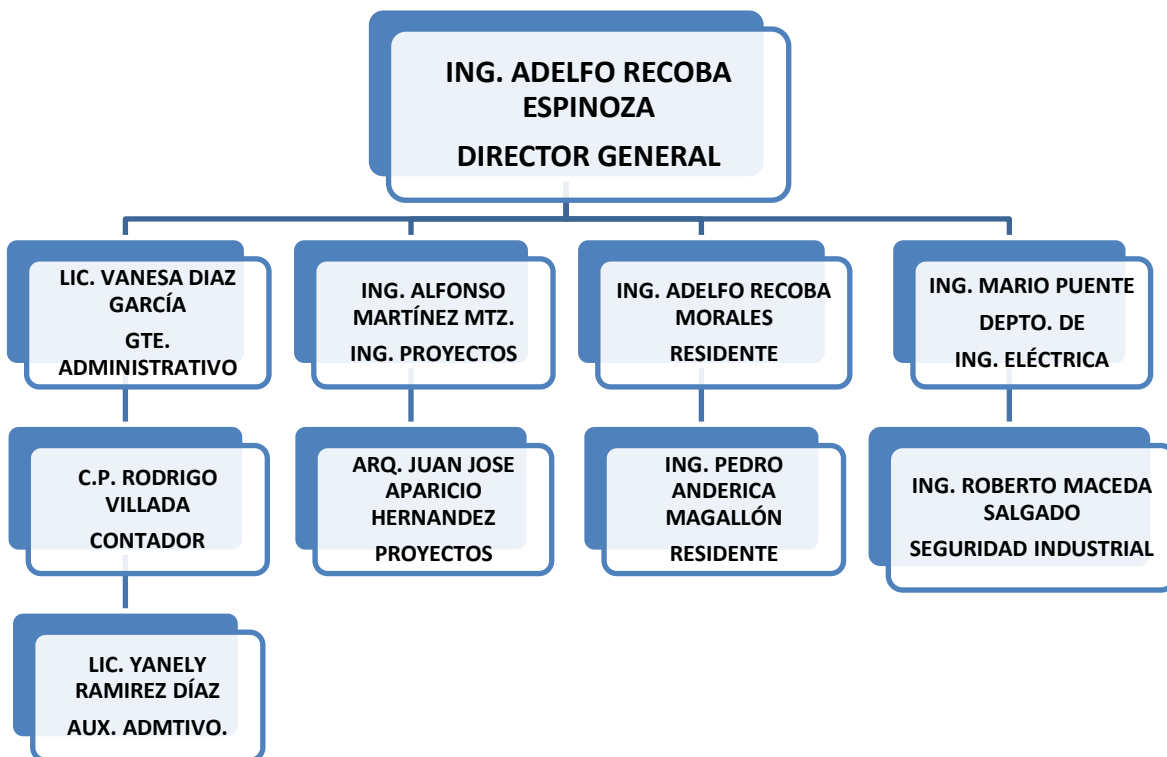
VISIÓN

Ser una empresa de vanguardia e innovación para brindarle una mejor atención y mejor servicio, tanto a clientes como a proveedores.

OBJETIVO PRINCIPAL

Es apoyar integralmente al desarrollo de sus obras de infraestructura metalúrgica, cerámica, automotriz, celulosos, químicos y de urbanización en general, así como el desarrollo de proyectos industriales y de servicios desarrollando actividades que van desde la elaboración de estudios y proyectos hasta la construcción y desarrollo de la ingeniería de detalle.

ORGANIGRAMA





Presentamos ante ustedes un Inventario de Equipo y Herramienta.

CANT.	DESCRIPCIÓN
1	Planta de trabajo con una superficie de 24 mts. De claro por 72 mts. de fondo y sub-estación propia
1	Edificio de oficinas, 990 m2
1	Patio de maniobras 6000 m2
10	Unidades Automotrices
1	Grúa de 40 Ton. MCA. Grove Mod. H503
1	Grúa de 22 Ton. Mca. Grove Mod. RT 522 B série 220602
1	Grúa de 20 Ton. Mca. Grove Mod. RT 418
1	Grúa de 20 Ton. Mca. Grove Mod. RT 518C Serie 69860
1	Grúa de 20 Ton. Mca. Grove Mod. RT 620 Serie 23713
1	Grúa tipo titán Mca. Terex, 15 Ton.
1	Tractor de arrastre ferroviario Mca. TRACKMOBILE Mod. 95TM Série. LGN9611440290
2	Manipulador Telescopico (Telehandler) de 9,000 lbs, Caterpillar
1	Plataforma de elevación de personal a combustion interna de 20 mts. S60, Marca Genie
2	Plataforma articulada eléctrica de personal, Mca. Genie, Mod. Z45/25JD
4	Torre de iluminación portátil electrica de 4000 watts.
1	Juego (4 piezas) patines Hilman Rollers 40 tons.
4	Garra Vertical para izaje, Mca. Crosby
1	Tractor camion 5TA rueda con plataforma de 12 mts.
4	Remolques doble eje para Equipo y Herramienta
1	Remolque doble eje para Oficinas
3	Revolvedoras Marca Cipsa. Olla de 320Lts. Mod. Maxi 10
3	Vibrador de Gasolina.
6	Pistolas neumáticas "Rompedoras"
2	Pistolas barrenadoras con punta barrenadora.
6	Pistolas de impacto eléctricas
1	Pistola de impacto neumática
3	Apisonador (Bailarina)
30	Máquinas de Soldar.
2	Máquinas para Soldar Semiautomáticas Proceso Mig Guns.
2	Máquinas de soldar de combustión a gasolina
2	Alimentador de Micro-Alambre
1	Plasma
1	Inversor Mca. Infra
10	Equipos de Argón.
30	Equipos de Corte Oxiacetileno.
30	Pulidoras Ind. Dewalt
6	Minipulidoras Dewalt
2	Rectificadores Eléctricos.



CANT.	DESCRIPCIÓN
1	Rectificador Neumáticos.
3	Cortadores De Disco.
1	Cortador De Inglete Telescópico
1	Taladro De Coordenadas 220-440 Trifásico
6	Taladros Magnéticos
10	Taladros Manuales.
4	Rota Martillo Hilti.
2	Cortador Automáticos Para Cortes Rectos En "X" Y Doble Bichel.
4	Tirfors De 3.5 Toneladas
6	Tirfors De 2 Toneladas.
1	Roladora.
1	Roscadora de ¾ a 4" Mca. RIDGID. Mod. 1224
4	Gatos Hidráulicos
2	Gatos De Escalera Tipo Ferroviario De 20 Ton.
2	Gatos De Escalera Tipo Ferroviario De 15 Ton.
3	Compresores Con Equipo De Pintura
4	Olla De Sand-Blast Con Equipo Completo
3	Ollas 40 Lts. Alta Presión De Vilvis.
2	Bombas Airless Con Fluido A 90 Mts
1	Compresor 220-440 Trifásico De Vil vis 15 HP
1	Torqui Metro Con Multiplicador 3000 lbs
6	Torquímetros de 600 lbs
8	Torquímetros de 250 lbs
1	Lote De Herramienta Manual
3	Compresores ATLAS COPCO De 185 Pcm Con Motor Diesel
2	Cortadora De Concreto Con Disco De Diamante
50	Cuerpos De Andamios Con Ruedas, Plataformas, barandales y escaleras.
10	Escaleras De Distintas Longitudes
2	Generador De Luz Mca Powermate 10,000 Watts.



TRABAJOS DESTACADOS SOBRE FABRICACIÓN, MONTAJE Y MANIOBRAS

(PÁG. 11,12,13,15,17, 18, 19,
20, 22, 27, 28, 29, 31, 34, 38,
47, 48, 49 Y 52)

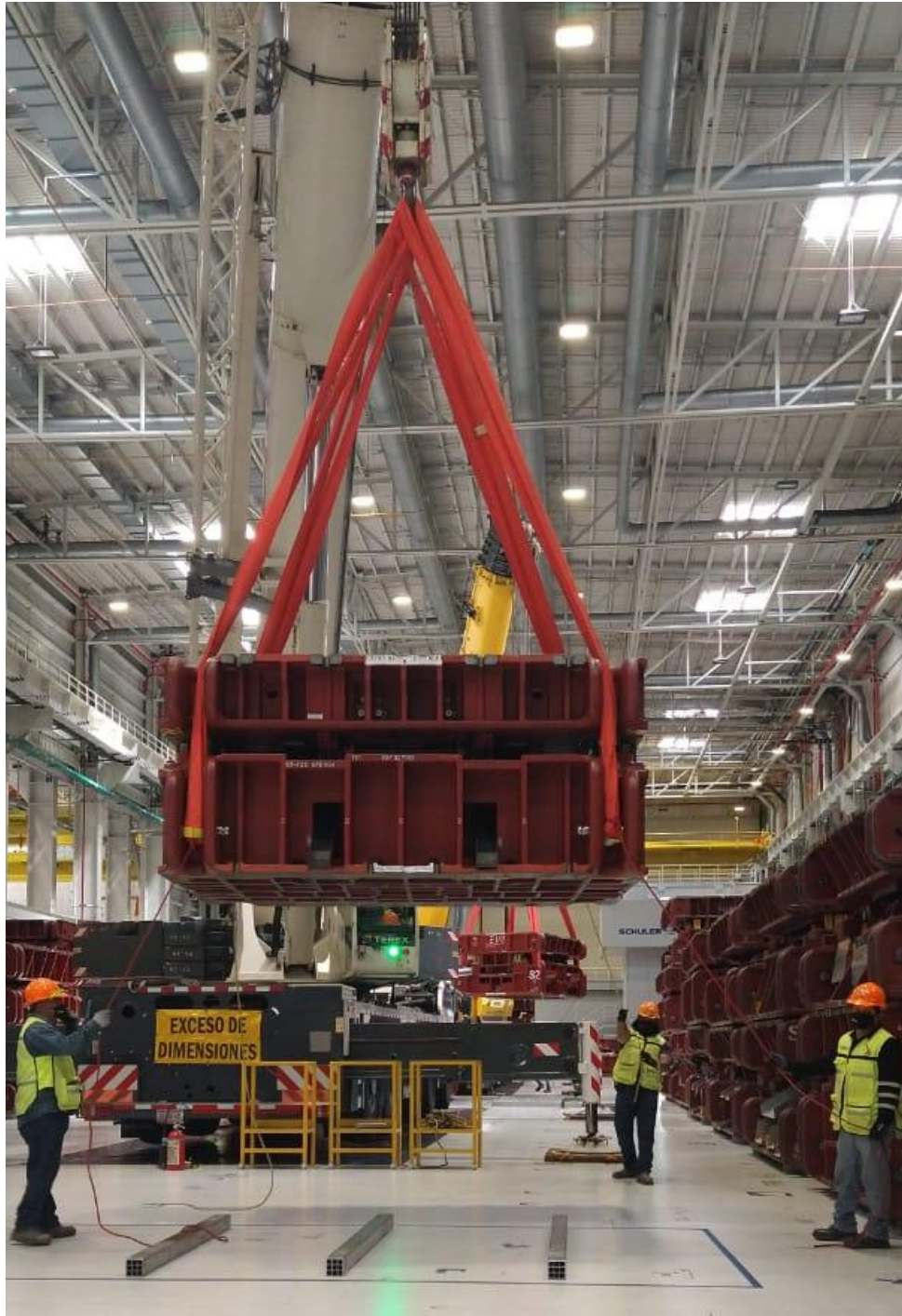


TRAYECTORIA

LABORAL

AUDI MÉXICO S.A. DE C.V. (Ing. José Agustín Badillo López)
planeador de proyecto Tel.2761074016. Simulacro de movimiento
de troqueles en nave A-30 en Planta Audi San Jose Chiapa, Pue.

2021





AMAECSA S.A. DE C.V. Ing. Francisco Gómez Cisneros 248 491 3059, Depto. Ingeniería.- Maniobras de retiro, carga, transporte, descarga y desensamble de troqueles, para el intercambio de unidades. 2020





OXIQUIMICA S.A.P.I. DE C.V. Ing. Juan Manuel Arciniega
Hernández 222 563 3993, Certificación e Ingeniería.- Suministro de
Material y mano de obra para fabricación de estructura y montaje de
reactor en el interior de Planta Oxiquimica.

2020





CIERSA

CONSTRUCCIONES INDUSTRIALES ESPECIALIZADAS RECOBA S.A DE C.V.





BALPER TOLUCA S.A. DE C.V. Ing. Erick Ramírez Dotor,
Supervisor de Obra Civil. 722 784 0221. Suministro de grúas para
desmontaje y montaje de estructura para ampliación de Planta Red
Cola.

2020





PLANTA AJEMEX S.A. DE C.V. (BIG-COLA)
HUEJOTZINGO, PUE. Ing. Uriel Amaro Pérez 222 449 1862.
Suministro de material, grúas, lowboy, plataformas y telehandler
para maniobras de preparación de embarque, embalaje, fumigación
de equipos para exportar con destino a la India. **2019**



PLANTA AJEMEX S.A. DE C.V. (BIG-COLA)
HUEJOTZINGO, PUE. Ing. Uriel Amaro Pérez 222 449 1862.
Suministro de material, grúas, lowboy, plataformas y telehandler
para maniobras de preparación de embarque, embalaje, fumigación
de equipos para exportar con destino a Ecuador.

2019



CEDINSA DE C.V. PLANTA TOYOTA, APASEO DEL GRANDE GUANAJUATO. (Ing. Antonio Limón Vera) Gerente.-
Suministro de grúa, telehandler, personal, material de consumo, soldadura de arco, argón, equipo, herramienta y todo lo necesario para el montaje de Cabina Pallet Cleaning.

2019





CEDINSA DE C.V. PLANTA TOYOTA, APASEO DEL GRANDE GUANAJUATO. (Ing. Antonio Limón Vera) Gerente.-
Suministro de grúa, personal, material de consumo, soldadura de arco, equipo, herramienta y todo lo necesario para el ensamble y montaje de Chimeneas.

2019





FABRICA DE SAN MARTIN SA. Lic. Sergio Lozada 248 147 2990. Suministro de mano de obra para retiro de plafón falso y cubierta de lámina, Sand Blast y aplicación de pintura epoxica a perfiles de cubierta. Colocación de lámina galvatecho, canalones, flashing y molduras de remate. **2018**





**PLANTA AJEMEX S.A. DE C.V. (BIG-COLA)
HUEJOTZINGO, PUE.** Ing. Uriel Amaro Pérez 222 449 1862.
Suministro de grúas, lowboy, plataformas y telehandler para
maniobras de embarque en Big Cola, Planta Chihuahua, traslado,
desembarque y acomodamiento de equipos, en el interior de planta
Big-Cola Huejotzingo. **2018**





**PLANTA AJEMEX S.A. DE C.V. (BIG-COLA)
HUEJOTZINGO, PUE.** Ing. Uriel Amaro Pérez 222 449 1862.
Suministro de grúas, plataforma de elevación articulada, telehandler (manipulador telescópico) para maniobras de desembarque, traslado y acomodamiento de equipos, en el interior de planta Big-Cola.

2017





**PLANTA LAPSOLITE S.A. DE C.V. SAN MARTIN
TEXMELUCAN, PUE.** Ing. Oscar Bautista Ramírez 775 160
8902. Suministro de grúas, para maniobras de montaje y
acoplamiento de equipos, en el interior de planta.

2017





PLANTA PEDRO DOMEK S.A. DE C.V. LOS REYES, CD. MEXICO. Ing. Sergio Sepulveda 552 050 0053. Suministro de grúas, para maniobras de desmontajes, retiro y embarque de tanques y equipos, en el interior de planta.

2017





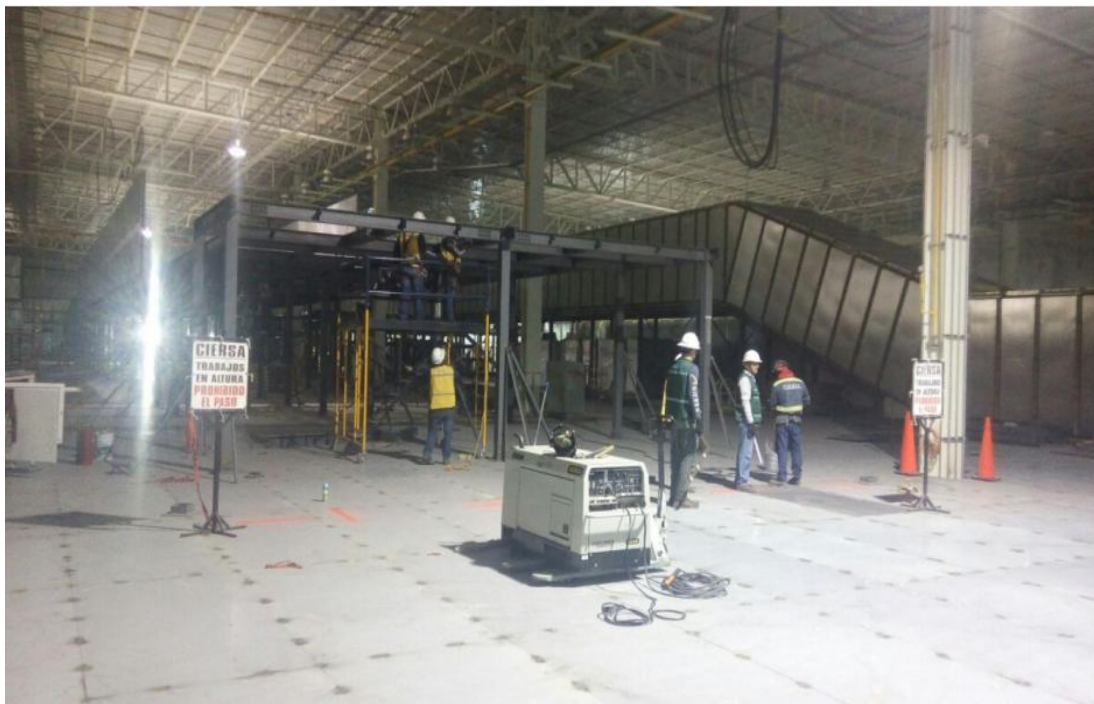
PLANTA AMERICAN STANDART S.A. DE C.V. SAN LUIS TEOLOCHOLCO. Ing. David Nava Romero (NAVATEC) 246 494 5025. Suministro de grúas, plataforma de elevación articulada, telehandler (manipulador telescópico) para maniobras de desembarque, montaje de molinos, plataforma y misceláneos.

2017





CEDINSA DE C.V. PLANTA COMPAS AGUASCALIENTES, AGS. (Ing. Antonio Limón Vera) líder de proyecto tel. 222 3819657 suministro de personal, material de consumo, soldadura, grúa, equipo, herramienta y todo lo necesario para el montaje de estructura en nave de pintura. **2016**





AUDI MEXICO S.A DE C.V. (Ing. Rafael R. Guerrero) planeador de proyecto Tel.2761125270 suministro de personal, material de consumo, grúas, telehandler, jirafas articuladas, para el montaje de estructura en Nave de Ensamble A-40 en Planta Audi San Jose Chiapa, Pue.

2015





AUDI MEXICO S.A DE C.V. (Ing. Rafael R. Guerrero) planeador de proyecto Tel.2761125270 suministro de personal, material de consumo, grúas, telehandler, jirafas articuladas, para el montaje de estructura en Nave de Carrocerías A-60 en Planta Audi San Jose Chiapa, Pue.

2014-2015



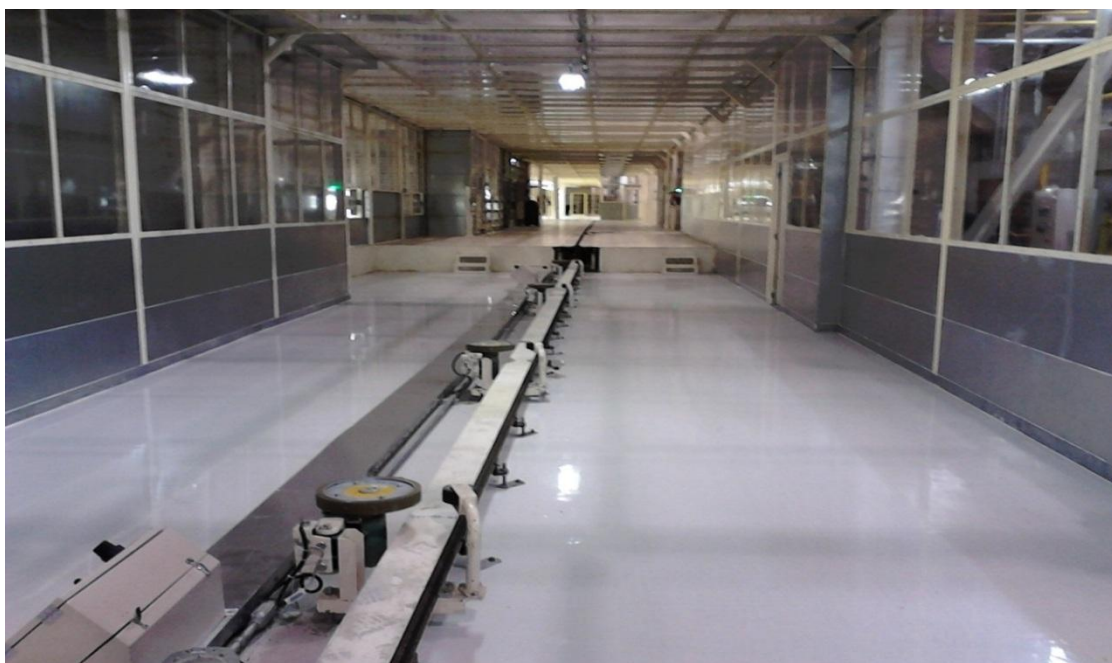


CONVE & AVS DE MEXICO S.A DE C.V (Ing. Salvador Nogal, Tel 015556757232 y 5556758391). Suministro de materiales, fabricación, Sand- Blast y aplicación de pintura de módulos estructurales. **2014**



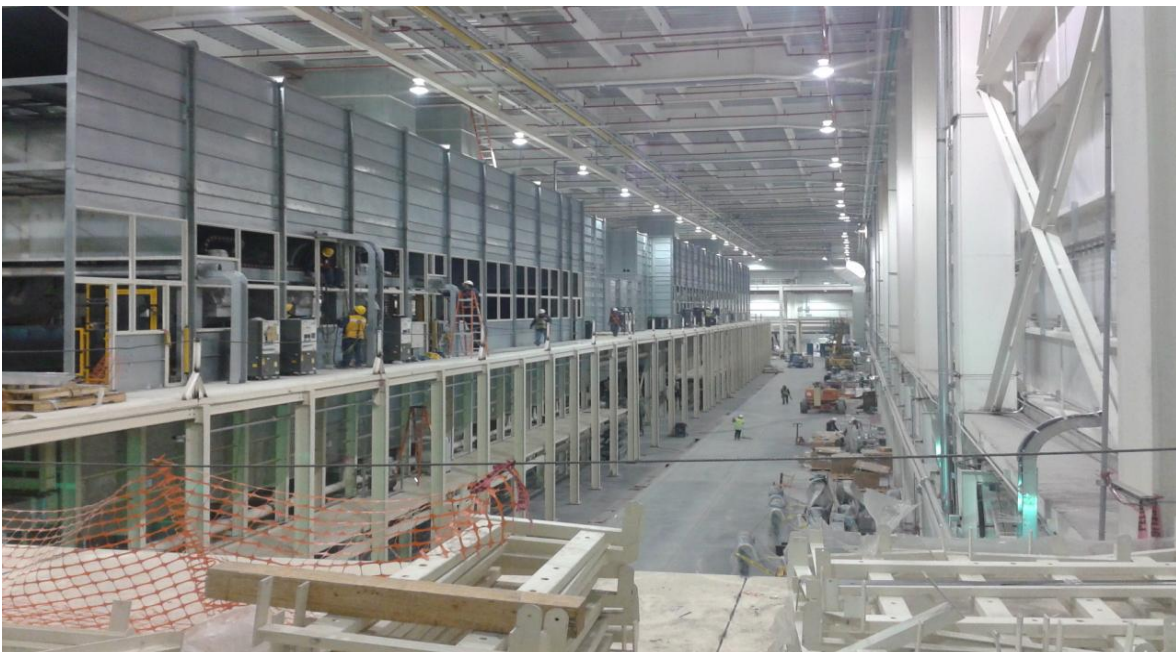


TAIKISHA DE MEXICO S.A DE C.V. (Ing. Víctor Zarate) líder de proyecto Tel.5543329883 suministro de personal, material de consumo, grúa, equipo, herramienta y todo lo necesario para el montaje de cabinas de pintura, soporteria, emplayamiento etc; en planta Mazda, Salamanca Guanajuato. 2013



CEDIN S.A. DE C.V. (Ing. José Luis Rebolledo Palacios) líder de proyecto tel. 01 222 2351002, suministro de personal, material de consumo, grúa, equipo, herramienta y todo lo necesario para el montaje de cabinas de pintura de planta Mazda Salamanca Gto.

2012-2013





CIERSA
CONSTRUCCIONES INDUSTRIALES ESPECIALIZADAS RECOBA S.A DE C.V.





BIMBO S.A. DE C.V. PLANTA PUEBLA
MIMOSA No.117
SANTA MA. INSURGENTES, MEXICO D.F
ING. RAFAEL PÉREZ GUERRERO
TEL. 01(222)2299000

Suministro de materiales mano de obra y equipo necesario para la aplicación de pintura grado alimenticio en silos de almacenamiento de materia prima, Aplicación de pisos Epóxidos y preparación de techos de producción para la aplicación de pintura poliuretano base agua.

2012-2013

FABRICA SANTA MARIA
KM 57.5 CARR. FED. MEXICO-PUEBLA
DESVIACIÓN A SANTA MARIA ATEPATZINGO
C.P 74100, TLAHUAPAN, PUEBLA
TEL: 01 248 4831002

Ing. Miguel Ángel Quetchol Proyectos, Suministro de personal, material y equipo necesario para la demolición de piso y construcción de base y cámara frigorífica, oficina de materias primas, ventanearía, fabricación y colocación de defensas, reubicación de cortinas desplegadas, fabricación y montaje de barandales en acero inoxidable y aplicación de pintura en línea 5.

2011-2012

(TRACK MOBILE) para movimientos de vagones de ferrocarril en el departamento de logística y almacenamiento de material.

2012



TRABAJOS REALIZADOS EN:

- Construcciones Industriales Especializadas de México, S.A. de C.V. Tramo de Mapastepec-Chiapas.
- Acciones Logísticas de Servicios Industriales, S.A. de C.V. Planta Querétaro, Qro.
- Gerdau Corsa S.A. de C.V. Planta de Cd. Sahagún Hidalgo.



GERDAU CORSA

KM. 3 CARR. MEXCICO SAHAGUN S/N
CORREDOR IND. TEPEAPULCO
CD. SAHAGÚN, HGO C.P. 43996

Suministro de grúas, personal capacitado, estrobos, eslingas cadenas, grapas y todo lo necesario para trabajos y movimientos de almacenes departamento de logística.

2010-2012

BIMBO, S.A DE C.V.

KM.441 CARR. MEXICO-VERACRUZ
COL. FRANCISCO VILLA
VIA JALAPA
VERACRUZ C.P 91960

Javier Sarabia Petrikowshi, suministro de materiales, mano de obra especializada, equipo y herramienta necesaria para sand-blast y aplicación de pinturas epoxicas grado alimenticio para silos de harina, tanque de aceite, tableros, cámara de vapor, hornos, torre de enfriamiento, guardas, andador pasillos, cámara de temples y trabajos extraordinarios en el interior de la planta.

2010-2011



NESTLE MEXICO S.A DE C.V Planta Santa María Km.57.5 Carr. Fed. Mex-Pue. Ing. Luis Medina y/o miguel Quetchol Proyectos. Suministro de Equipo, Mano de obra Calificada y todo lo necesario para cajeo, conformación, compactación de terreno natural, construcción de sub base, base, barrido, riego de impregnación, riego de liga y construcción de carpeta asfáltica. Tel. 01 (248) 483-0018.

2010





NESTLÉ MÉXICO S.A DE C.V PLANTA TLAXCALA

Av. Ejército Nacional No. 453

Col. Granada, México D.F

Ing. Oscar Pérez Munive

Tel.01-(246)4620903

Suministro de Equipo, Materiales, Mano de Obra y Todo lo necesario para el Sand Blast a Chimenea de Caldera Prothem, Chimenea de Caldera Babcock & Wilson y Chimeneade Caldera Cerrey, Aplicación de Inorgánico, Acabado con Aluminio Alta Temperatura, Barandales, Plataformas, Escaleras Marinas, con Pintura Epoxicas y Acabado de Poliuretano

2009-2010

ECO RECICLAJES S.A DE C. V.

15 de Septiembre No. 13

Industrial las Ánimas

Tepetzotlan, Edo. De Mex.

Tel.01-(55)58768901

Ing. Sergio Sepúlveda

Suministro de equipo, mano de obra y todo lo necesario para el desmontaje de Tanques de Almacenamiento de Melaza con capacidad de 1, 800,000 lts. Reactores de acero Inoxidable Calderas, Chimeneas, Tuberías, Motores, Bombas, Red Eléctrica, Demoliciones y Recuperación de Equipos para Reubicación en otras Empresas , Los Trabajos Elaborados Fueron en plantas de levaduras Azteca en la Delegación de Polanco y Tlatelolco en la Ciudad de México

2009



CONVE CONSTRUCCIONES S.A DE C.V Suministro, fabricación, Sand- Blast, pintura y montaje de módulos estructurales a: (ING. MARCO ANTONIO HERNÁNDEZ MOTA, Departamento de Calidad, ING. ANGÉLICA MARIA LÓPEZ, Departamento de Coordinación de Proyectos, Carr. a Moyotzingo S/No. Santa María Moyotzingo, San Martín Texmelucan, Pué. Tel. 01 (248) 485- 0837, (248)485-0011). **2008**





FERNANDO ESPINOZA ALVAREZ

Ranchería la Soledad
San Felipe Ixtacuixtla, Tlaxcala
Tel.01-(248) 4841208

Suministro, Fabricación, Montaje de Estructura y Laminación de
Cubierta para Almacén de Forrajes

2007

NESTLE MEXICO S.A DE C.V PLANTA TLAXCALA

Av. Ejército Nacional No. 453
Col. Granada, México D.F
Ing. Oscar Pérez Munive
Tel.01-(246)4620903

Suministro de Materiales y mano de Obra para el Mantenimiento de
Planta, Pisos Epoxicos, Pisos Alta Resistencia, Pinturas Epoxicas, de
Poliuretano etc. y Sand Blast con chorro de arena, en diversas áreas

2007

BIMBO S.A DE C.V-PLANTA PUEBLA

Mimosas No. 117
Santa Ma. Insurgentes, México D.F
Ing. Ricardo Nava
Tel.01-(222) 2299000

Suministro de Materiales y mano de Obra para el Mantenimiento de
Planta, Retiro de Pinturas existentes por medio de Sand-Blast con
chorro de arena, Aplicación de recubrimiento Epóxido 100% sólidos
grado alimenticio en silos de almacenamiento de materia prima ,
Aplicación de Pisos Epóxicos con acabado antiderrapante en área de
robots y en área de devolución , Aplicación de Pintura Epoxica en
Poliuretano, etc., en diversas áreas .

2006



ACERO TECNOLOGIA S.A DE C.V (ING. RAFAEL CASTRO ROJAS Gerente de Construcción, Libramiento a Saltillo Km. 27 Escobedo N.L.; Tel 01(81) 82-53-74-99) Suministro de Grúa y Equipo necesario para montaje de estructura para edificio en Av. Las Palmas Boca del Río Veracruz, y Trabajos extraordinarios de Fachada en Planta Lamosa Tlaxcala

2005



CERVECERIA CUAHUTEMOC MOCTEZUMA S.A DE C.V.; (ING. JORGE A. SANTILLAN SANCHEZ Coordinador de Proyectos y Contratos, Calle 3 Nte. No. 63 R.L. Grajales Pue. Tel. 01 (276) 474-01-31 / 33) Suministro de equipo, Materiales y Mano de obra para demolición de silos en concreto armado “Torres Gemelas” Ruinas

2005



OSORNO MUÑOZ TEC. EMIGDIO REYES A. Boulevard Jalisco Esquina Independencia No. 249 Tel. 01 (248) 484-37-32. San Martín Texmelucan, Pué.) Suministro, Fabricación y Montaje de Horno rotatorio en planta

2006





LAMOSA REVESTIMIENTOS S.A DE C.V

Parque Industrial 3 Naciones

San Luis Potosí, S.L.P.

Ing. Rafael Castro

Tel.01-(81) 82-53-7499

Suministro de Grúas y Equipo necesario para Montaje de Estructura y Laminación para ampliación de Planta Monarca

2005

LAMOSA REVESTIMIENTOS, S.A DE C.V

Carretera San Martín Tex. – Tlaxcala km. 6

90120 San Felipe Ixtacuixtla, Tlax.

Ing. Alejandro Chapa

Tel.01-(248) 482-8900

Suministro de Grúas y Equipo necesario para Montaje de Estructura, Laminación, Maniobras de Equipo Mecánico y Eléctrico para ampliación de Planta

2004

AJEMEX S.A DE C.V

Manzana A Lote 8 al 12 Corredor Industrial Quetzalcóatl

Huejotzingo, Puebla

Ing. Oliver Palacios

Tel.01-(227) 276-9028 y 276-9049

Suministro de Equipo y Grúas para Montaje de Estructura Metálica, Laminación para ampliación de Planta “BIG-COLA”

2003



CIBA MEXICANA S.A DE C.V, (ING. FRANCISCO RAMÍREZ, Gerente de Proyectos) Suministro, Fabricación y Montaje de Estructura Metálica, Plataformas, Barandales, Escaleras, Racks de servicio para tuberías, Charolas eléctricas y Servicio de Inspección en Planta Puebla.

2001-2002



NESTLE MÉXICO S.A. DE C.V. Planta Santa María Km. 57.5
Carr. Fed. Mex. Pué. Ing. MANUEL GUZMÁN SOSA Jefe de
Mantenimiento. Suministro Fabricación y Montaje de Estructura
Metálica, Plataforma Aérea y Barandales de A/Inox. Tel. 01 (248)
483-0018

2001





CORPORACIÓN MAQUILADORA DE CAFÉ S.A DE C.V

Manzana 1, Lote 1 y 2, Corredor Industrial Quetzalcóatl

San Martín Tex., Pue.

Ing. Bernardo Lázaro García

Tel.01-(2) 484-33-35 Y 484-32-75

Suministro de Material y Mano de Obra para Construcción de Planta Embotelladora de Agua Purificada

2000-2001

LAMOSA REVESTIMIENTOS, S.A DE C.V

Carretera San Martín Tex. – Tlaxcala km. 6

90120 San Felipe Ixtacuixtla, Tlax.

Ing. Amado Baños

Tel.01-(2) 484-17-08 Y 484-19-99

Suministro de Material y Mano de Obra para Construcción y Acabados en el Departamento de Recepción y Compras, Construcción de Rampa, Reparación de Canalón de aguas, Cambio de Vías y Mantenimiento en el Área de Alimentación a Silos y Tolvas, etc.

2000-2001



SANCCO COMPAÑÍA S.A DE C.V, fabricación y montaje de rack de servicios para tuberías, charolas eléctricas y servicios de inspección en el interior de planta CIBA MEXICANA en Puebla

2000





TERRACERÍAS, PAVIMENTOS Y CAMINOS S.A DE C.V.
Suministro, fabricación y montaje de vigas IH para Reforzar puente en Bucerias Nayarit. SECRETARIA DE COMUNICACIONES Y TRANSPORTES

2009





ESTRUCTURAS E INSTALACIONES I.E, S.A DE C.V.:
Habilitación y Montaje de Estructura Metálica en PLANTA
ACEREX S.A DE C.V DIVISIÓN ACEROS PLANOS De
Monterrey, N.L

1998





LAMOSA REVESTIMIENTOS, S.A DE C.V

Carretera San Martín Texmelucan – Tlaxcala km. 6

90120 San Felipe Ixtacuixtla, Tlax.

Ing. Roberto Amaya Barragán

Jefe de Mantenimiento

Tel.01-(2) 484-17-08 Y 484-19-99

Suministro, Fabricación y Montaje de Canalón de Aguas pluviales, Bajantes de Aguas, Reparación de Concreto Hidráulico, Asfalto, Lamina Acrílica, Pintor y de Asbesto, Impermeabilización, etc.

1997-1998

SOMMER ALIBERT INDUSTRIE DE MÉXICO S.A DE C.V

Carretera Mex-Pue. Parque Industrial Finsa nave 17

Puebla, Pue.

Arq. Philippe Kaikati

Proyectos

Tel. 01 (22) 49-18-24 Y 49-37-10

Suministro, Fabricación, Montaje y Soldadura de Parlería.

1997



FRACCIONADORA INDUSTRIAL DEL NORTE, S.A DE C.V

Km. 117 Autopista México –Puebla

Puebla, Pue.

Arq. Rafael Ducoing Ch.

Coordinador de Proyecto

Tel. 01 (22) 30-35-23

Suministro, Fabricación, Montaje y Soldadura de Barra de Contención, Escalera de Rampa Barandales, etc.

1997

INMOBILIARIA LIMAD, S.A DE C.V

Parque Ind. Finsa km. 117

Autopista México – Puebla.

Arq. José Sánchez Ventura

Residente

Tel. 01 (22) 49-05-55 Y 49-00-88.

Suministro de material y Mano de obra para Construcción y Acabados de los Sigüientes Conceptos: Pisos, Techos, Cancelería, Baños y Accesorios, Carpintería, Detalles y Otros en Nave 5/Lote 19.

1997



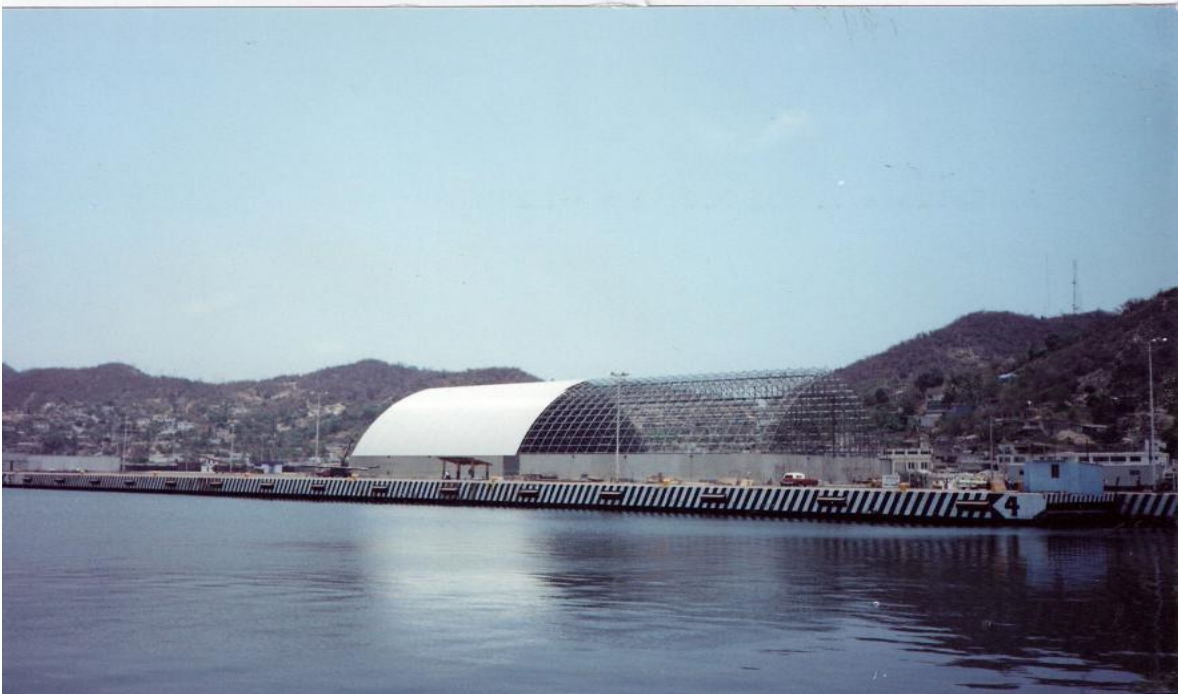
PROTECCIONES ANTICORROSIVAS INDUSTRIALES, S.A DE C.V. Mantenimiento, Sand-blast y Aplicación de Pintura a Tanques, Tuberías, Válvulas y Plataformas en Refinería de PEMEX, Culiacán, Sin. **1996**





PAILERIA BELROLD, S.A DE C.V. Fabricación Y Montaje de Estructura para almacén de exportación de CEMENTOS APASCO, ubicado en Puerto interior Manzanillo, Colima.

1995





CIERSA
CONSTRUCCIONES INDUSTRIALES ESPECIALIZADAS RECOBA S.A DE C.V.



Fabricación y Montaje de Plataforma Aérea a Bodega de
CEMENTOS APASCO Manzanillo

1995





Fabricación y Montaje de Transportador de Clinker y Pajarería en
CEMENTOS APASCO, Tecoman, Colima.

1994-1995



Laminación a Transportador de Clinker y Pajarera en CEMENTOS APASCO, Tecoman Colima.

1994-1995





BUFETE INDUSTRIAL DE MONTERREY

Interior Planta Cementos Mexicanos

Planta Tepeaca, Puebla.

Ing. Néstor Vázquez

Superintendente de Construcción

TEL. 01 (227) 5-05-01

Fabricación, Montaje y Soldadura de Tubería de Aire Caliente.
Ductos de Desempolve Aéreos, Soportería, Fabricación de
Transiciones y Válvulas, Montaje de Vías para Grúas Viajeras.

1994

MICSA

Interior planta Cementos Mexicanos

Planta Tepeaca, Puebla.

Ing. Sergio Camacho

Gerente de proyectos y Construcción

Fabricación, Soldadura, Pintura y Montaje de Ductos de
desempolve, Tolvas y Chutes de Descarga con Blindaje y Placa de
Desgaste.

1994

MYGISA DE MONTERREY. Montaje de transportadora de Banda en Planta Cementos Mexicanos. Tepeaca Puebla

1994



Montaje de Transportadores, Bunker y Palomar en Planta Cementos Mexicanos. Tepeaca, Pué.

1994



Fabricación y Montaje de Chutes y Ductos para Colectores de Desempolvo a la PLANTA CEMENTOS MEXICANOS. Tepeaca, Pue. **1994**





Fabricación y Pintura de Transportes de Clinker y Puzolana en
Planta Cementos Mexicanos Tepeaca, Pué.

1994





CIERSA
CONSTRUCCIONES INDUSTRIALES ESPECIALIZADAS RECOBA S.A DE C.V.



Fabricación y Montaje de Soportes Bent en Planta Cementos Mexicanos. Tepeaca, Pue.

1994



Maniobras y Montaje de Transportadores en Planta Cementos Mexicanos. Tepeaca, Pue.

1994





Colocación de Lamina Pintro a Galeras y Transportes de Clinker en
Planta CEMENTOS MEXICANOS, Tepeaca, Pué.

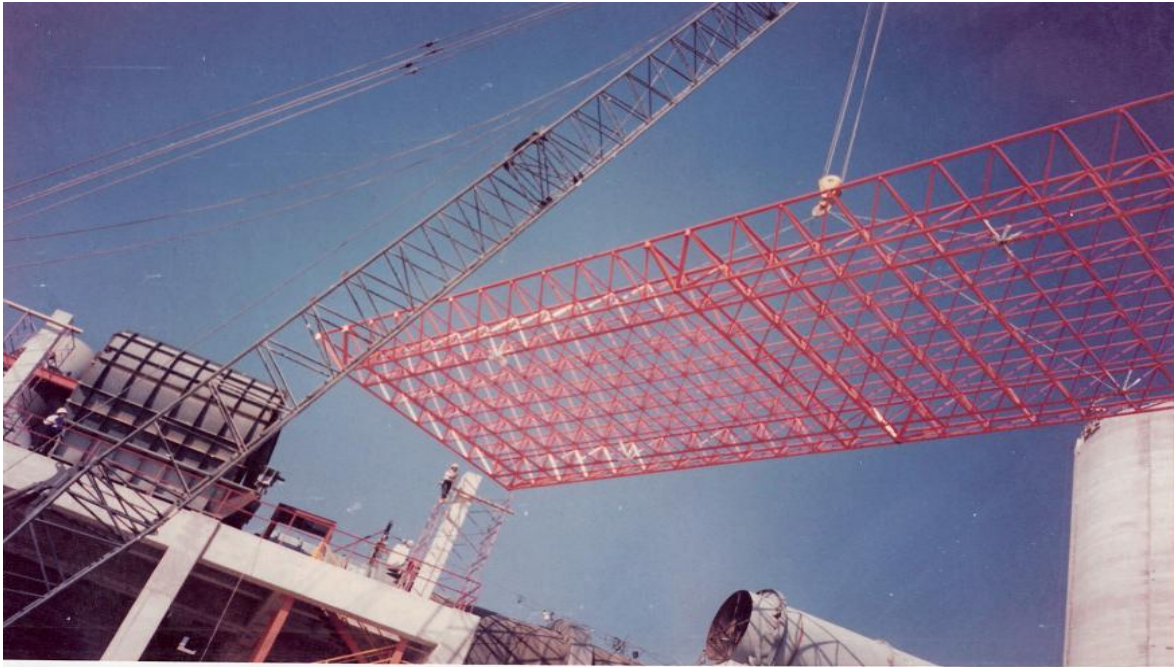
1994





Trabajos Realizados a FAES, S.A DE C.V. Fabricación, Soldadura, Pintura y Montaje de Estructuras Triodesicas en Cuarto de Aceite Térmico y Monorriel en Planta Cementos Mexicanos. Tepeaca, Pue.

1993





Fabricación, Maniobras y Montaje de Estructura Triodesica tipo Tridimensional para el Área de Quemador en Planta Cementos Mexicanos. Tepeaca, Pue.

1993

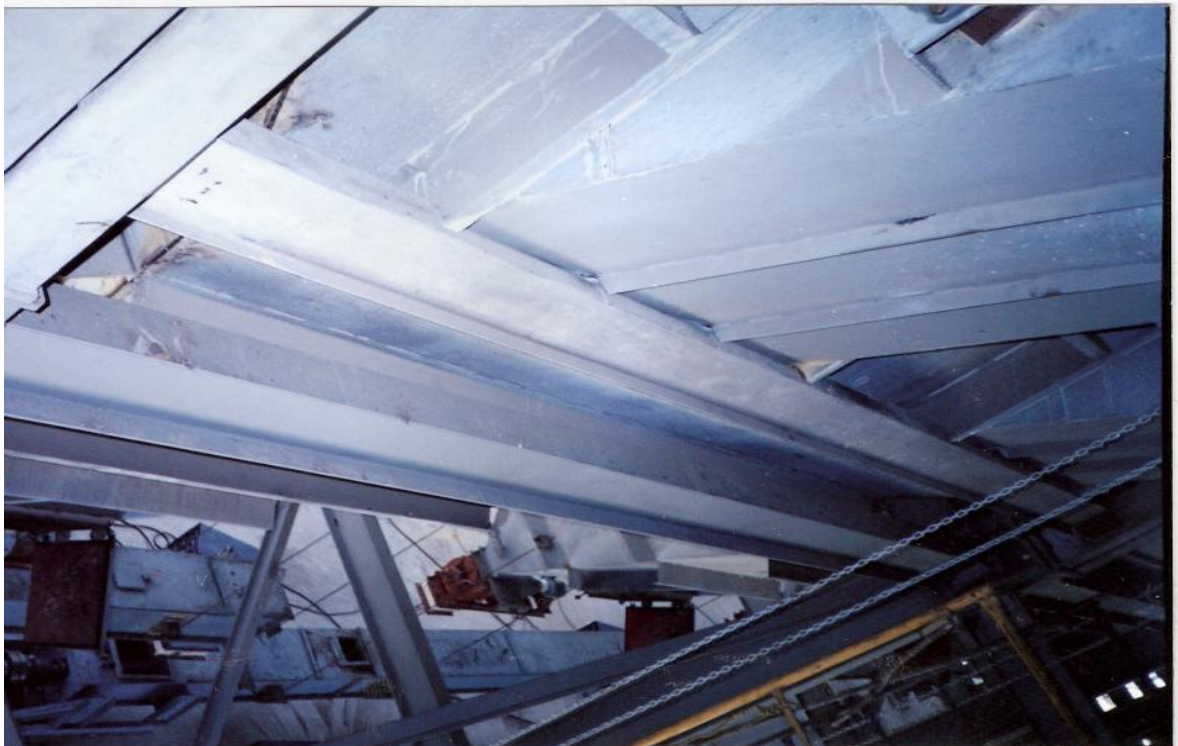




CIERSA
CONSTRUCCIONES INDUSTRIALES ESPECIALIZADAS RECOBA S.A DE C.V.



COSAPI (EMA) Montaje de Transportadores de Gusano, Puertas para Cambios de Descarga, Elevador de Cangilones, Alineación de Motores y Reductores en Cementos Apasco Tecoman, Colima. 1993





LADRILLERA SAN LORENZO, S.A DE C.V

Corredor Industrial Quetzalcóatl km. 2

San Martín Texmelucan Puebla A.P 43000

Lic. José Ma. De la Mora Ceja

Sub-Director de Planta

TEL. 01 (2) 484-26-90 Y 484-26-00

Reparación en Nave de Producción en Techumbre, Canalón de Recolección de Aguas Pluviales, Bajadas de las mismas, Fabricación e Instalación de Chimeneas con Deshollinador, Aumento a Muro con Remates, Instalación de Drenaje General con Registros. Fabricación, Montaje e Instalación de Faldón a Naves de Producción, Montaje de Equipo y Ductos para la Extracción de Polvos, Aplicación de Pintura, etc.

1992-1993





REACTIVOS MINERALES MEXICANOS (DU-PONT)

Km. 76.3 Carretera Fed. México-Puebla.

Interior Pemex-Remimex

San Martín Texmelucan, Pue.

Ing. Ernesto Acosta Zúñiga

Gerente General de Construcción

Incorporativo Du-Pont

TEL. 01 (2) 484-13-32 Y 484-26-65

Construcción, Montaje, Instalación y Soldadura a Tuberías en Acero al Carbón, Acero Inoxidable Enchaquetadas para Fluido de Ácido Cianirico, Hidrógeno, Nitrógeno, Cianuro, Vapor etc... Construcción de Línea de Gas de Estación de Bombeo PEMEX a REMIMEX.

Montaje de Motores y Equipos, Pruebas Hidrostáticas y Arranque General de Planta.

1988-1990



CIERSA

CONSTRUCCIONES INDUSTRIALES ESPECIALIZADAS RECOBA S.A DE C.V.



INSCRIPCIÓN PATRONAL

INSTITUTO MEXICANO DEL SEGURO SOCIAL DIRECCION DE AFILIACION Y COBRANZA SERVICIOS DE AFILIACION-VIGENCIA DE DERECHOS AVISO DE INSCRIPCIÓN PATRONAL O DE MODIFICACION EN SU REGISTRO		EXCLUSIVO I.M.S.S. TIPO DE MOV. CAUSA ARGUMENTO		NUMERO DE REGISTRO PATRONAL E11-1225710 2	
				REGISTRO FEDERAL DE CONTRIBUYENTES	
NOMBRE, DENOMINACION, RAZON SOCIAL DEL PATRON O SUJETO OBLIGADO Construcciones Industriales Especializadas Recoba, S.A. de C.V.					
ACTIVIDAD O GIRO DE LA EMPRESA Transformación del Acero y sus Derivados, la Fab. de Equipo Industrial, la compra-venta de ambos, montajes en gen. e Ind. MIN. y/o Serv. a la Ind. la obra civil y pública.					
EXCLUSIVO I.M.S.S. CLASE DE PREGO MANIFIESTA POR EL PATRON V		EXCLUSIVO I.M.S.S. FRACCION 354		EXCLUSIVO I.M.S.S. PRIMA 7.58875	
		FECHA DE LA CAUSA DEL AVISO DIA (2 DIGITOS) 25		FECHA DE LA CAUSA DEL AVISO MES (2 DIGITOS) 03	
		FECHA DE LA CAUSA DEL AVISO AÑO (2 DIGITOS) 97			
DOMICILIO DEL PATRON ALBINO LABASTIDA SAN MARTIN TEXMELUCAN		MUNICIPIO Puebla		ENTIDAD Puebla	
CALLE Y/O MANZANA 295		NUMERO 74031		COLONIA Y/O POBLACION EL ARENAL	
MUNICIPIO Puebla		ENTIDAD Puebla		C.P. 74031	
INDUSTRIA DE LA CONSTRUCCION - PATRON PERSONA FISICA, ANOTAR DOMICILIO DE LA OBRA:					
MARQUE CON UNA "X" LA CAUSA DE PRESENTACION DE ESTE AVISO					
<input checked="" type="checkbox"/> A ALTA PATRONAL		<input type="checkbox"/> B REANUDACION ACTIVIDADES		<input type="checkbox"/> C CAMBIO DOMICILIO O CIRCUNSCRIPCION	
<input type="checkbox"/> E SUSTITUCION PATRONAL		<input type="checkbox"/> F DUPLICIDAD		<input type="checkbox"/> G BAJA	
<input type="checkbox"/> D CAMBIO NOMBRE O RAZON SOCIAL					
IMPORTANTE: LEA LAS INSTRUCCIONES AL REVERSO					
Nombre y Firma del Patron, Sujeto Obligado o su Representante Legal (AÑO Y CARGO) Adolfo Recoba Espinoza Gerente General				DELEGACION	
PATRON				SUBDELEGACION	
CONSERVE ESTE DOCUMENTO PARA TRAMITES POSTERIORES ANTE EL INSTITUTO MEXICANO DEL SEGURO SOC					

LLENESE A MAQUINA O LETRA DE MOLDE





CIERSA

CONSTRUCCIONES INDUSTRIALES ESPECIALIZADAS RECOBA S.A DE C.V.



SAT
SECRETARÍA DE ECONOMÍA

CÉDULA DE IDENTIFICACIÓN FISCAL

CLAVE DE REG. FED. DE CONTRIBUYENTES
CIE9703071S3

NOMBRE: CONSTRUCCIONES INDUSTRIALES ESPECIALIZADAS RECOBA S.A DE C.V.

CONSTRUCCIONES INDUSTRIALES ESPECIALIZADAS RECOBA S.A DE C.V.

FOLIO: **C2107859**

HDL: VINCULACIÓN COMPUTADO

INSCRIPCIÓN EN EL R.F.C.

EL SERVICIO DE ADMINISTRACIÓN TRIBUTARIA LE DA A CONOCER EL REGISTRO FEDERAL DE CONTRIBUYENTES, EN EL SECTOR ASIGNADO CON BASE EN LOS DATOS QUE PROPORCIONA. LOS CLAVES SON CUANDO REGISTRADOS CONFORME A LO SIGUIENTE:

RUMUR... (EL NOMBRE DE LA ENTIDAD SOCIAL)
CONSTRUCCIONES INDUSTRIALES ESPECIALIZADAS RECOBA SA DE CV

DOMICILIO
ALBINO LABASTIDA 205 EL ARENAL SAN MARTIN TEXMELICAN PUEBLA 74031

CLAVE DEL R.F.C. **CIE9703071S3**

ADMINISTRACION FISCAL
ALR PUEBLA SUR, PUE.

ACTIVIDAD
Fabricación de otros productos de hierro y acero de material comprado

SITUACION DE REGISTRO
ACTIVO

FECHA DE INSCRIPCIÓN — **FECHA DE INICIO DE OPERACIONES** **07-03-1997**

OBLIGACIONES

DESCRIPCION	FEQUENCIA
Presentar la declaración y pago provisional mensual de impuestos Sobre la Renta (ISR) por salarios y extras.	31-03-2002
Presentar la declaración anual de impuestos Sobre la Renta (ISR) donde intervenga sobre los intereses y procedimientos de bienes y servicios.	31-03-2002
Presentar la declaración anual de impuestos Sobre la Renta (ISR) donde intervenga sobre los sueldos y remuneraciones de servicios profesionales. (Personas morales).	31-03-2002
Presentar la declaración de Ingresos de los trabajadores que reciben sueldos y salarios y trabajadores afilizados a salarios.	31-03-2002
Proporcionar la información del impuesto al Valor Agregado (IVA) que se aplica en los declaraciones de impuestos Sobre la Renta (ISR).	31-03-2002
Presentar la declaración y pago provisional mensual de impuestos Sobre la Renta (ISR) de personas naturales en régimen general.	31-03-2002
Presentar la declaración anual de impuestos Sobre la Renta (ISR) de personas morales.	31-03-2002
Presentar la declaración mensual donde se intervenga sobre las declaraciones y los intereses para efectos de impuestos al Valor Agregado (IVA).	01-03-2002
Presentar la declaración y pago provisional mensual de impuestos Sobre la Renta (ISR) por los rendimientos realizados por servicios profesionales.	31-03-2002
Presentar la declaración y pago mensual de retenciones de impuestos al Valor Agregado (IVA).	31-03-2002
Presentar la declaración y pago definitivo mensual de impuestos al Valor Agregado (IVA).	31-03-2002
Presentar la declaración y pago provisional mensual del impuesto Proporcional a Terceros (PTU).	01-03-2002
Presentar la declaración y pago anual del Impuesto Empresarial a Terceros (IEAT).	01-03-2002
Presentar la declaración Informativa anual de Subsidio para el Empleo.	01-01-2002

TERMINOS FISCALES	FECHA DE INSCRIPCION	FOLIO DE INSCRIPCION
Reg. Federal Contribuyente / Subscripción / Cambio de Domicilio	07-03-1997	RF2907483564F
Reg. Federal Contribuyente / Acreditación / Cambio de Domicilio	07-03-1997	RF2907483564F

Fecha de impresión: 10 de Marzo de 2014
 TELEFONO DE ATENCION CIUDADANA
 (Ciudad de México) 01-800-959-8729
 FOLIO DE INSCRIPCION: C2107859
 NÚMERO DE IDENTIFICACIÓN: CIE9703071S3